

## Cos'è il "trust"?

Il benessere, la cura e il mantenimento futuro del disabile costituiscono la principale fonte di preoccupazione per chi del disabile si prende cura (genitori, parenti, amici): il trust è lo strumento che consente di superare tutto ciò, fornendo una tranquillità e serenità che nessun altro istituto giuridico consente. Per mezzo di un trust è possibile garantire al disabile una serie di prestazioni economiche che gli consentano di "vivere bene" anche quando dovesse restare solo: secondo le modalità e nei termini prestabiliti dal genitore, dal parente, dall'amico (il disponente), egli potrà ricevere, oppure vedere impiegati in suo esclusivo favore e vantaggio, beni e capitali appositamente affidati ad una persona di fiducia (il trustee), che ha lo specifico obbligo di occuparsi di tutte le sue necessità. I beni e i capitali affidati al trustee rappresentano un patrimonio separato ed autonomo, esclusivamente deputato ai bisogni del disabile, del tutto insensibile alle vicende personali e patrimoniali (divorzio, decesso, fallimento, pretese dei creditori, ecc.) del trustee, ma anche del disponente e dello stesso disabile.



COMUNE DI SAVONA  
DISTRETTO SOCIO SANITARIO 7 SAVONESE  
SEGRETERIA TECNICA

Via Quarda Inferiore 4 - 17100 SAVONA  
tel.019.8428798 - e mail segreteria.technica@comune.savona.it

### Modalità di accesso al servizio di consulenza gratuita:

è sufficiente compilare il modulo di richiesta e consegnarlo al personale degli Ambiti Territoriali o del Distretto Socio Sanitario; in tempi brevi sarà proposto un incontro gratuito presso il Distretto.

#### Ambiti sociali di Savona:

Oltretimbro - Via Nizza 1 - tel. 019.860413  
Lavagnola Villapiana - Via Zara 11 - tel. 019.820661  
Città centro - Via Quarda inferiore 4 - tel. 019.8310349

#### Ambito sociale di Vado Ligure, Quiliano, Spotorno, Bergeggi:

Municipio di Vado Ligure - Via 11 Febbraio 20 - tel. 019.883949

#### Ambito sociale di Albisola Superiore, Albissola Marina, Stella:

Municipio di Albisola Superiore - P.zza Martiri della Libertà 19 - tel. 019.482295

#### Ambito sociale di Varazze, Celle:

Municipio di Varazze - V.le Nazioni Unite 5 - tel. 019.9390207

#### Ambito sociale di Sassello, Pontinvrea, Mioglia, Urbe:

Municipio di Sassello - Viale Marconi 2 - tel. 019.720012

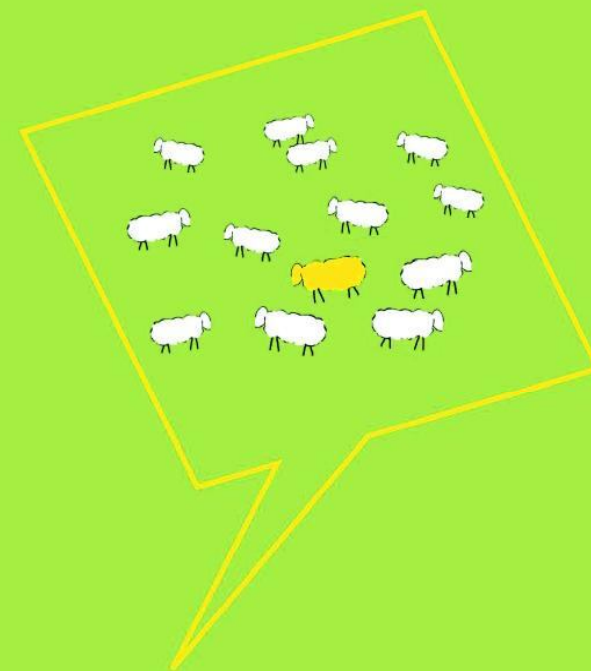
Questo progetto  
nasce da un'idea di Flavio Valente

E' dedicato a Nicola Citriniti, un amico, un uomo  
che ha sempre saputo aiutare gli altri.

E' stato realizzato dall'Associazione  
"il trust per noi, dopo di voi"

E' diventato una realtà operativa con un protocollo  
di intesa con il Distretto Socio Sanitario di Savona.

[www.iltrustpernoiodopodivoi.it](http://www.iltrustpernoiodopodivoi.it)

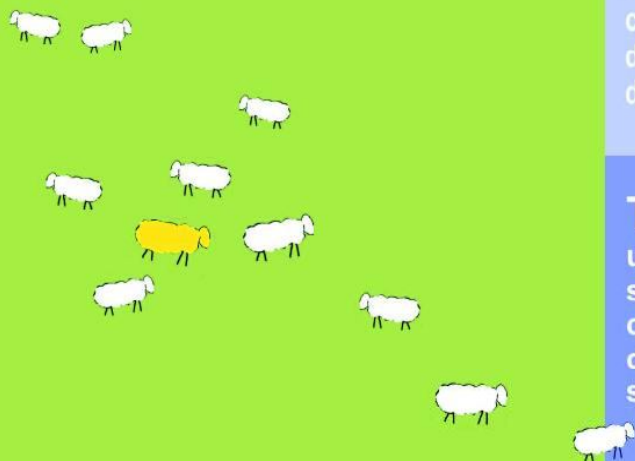


**LA PROTEZIONE  
DEI SOGGETTI  
DEBOLI**

IL trust  
per  
**NOI**  
DOPO  
di VOI

[www.iltrustpernoiodopodivoi.it](http://www.iltrustpernoiodopodivoi.it)





Spieghiamo i soggetti del trust

IL trust  
per  
**NOI**  
DOPO  
di VOI

**Disponente** è colui che istituisce il trust, ovvero colui che, percependo forte una particolare esigenza che non trova tutela in altri strumenti disciplinati dall'ordinamento giuridico, dispone che un certo complesso di beni o di somme venga affidato ad un trustee con la specifica finalità di beneficiare un soggetto (ad esempio un disabile), dettando al contempo le modalità per mezzo delle quali ciò debba avvenire.

**Trust** è lo strumento per mezzo del quale una persona, il disponente, affida ad un'altra persona, il trustee, beni che devono essere impiegati, gestiti e amministrati, secondo certe modalità, a vantaggio di una o più persone. I beni così affidati costituiscono un patrimonio separato e segregato, vincolato esclusivamente in favore del beneficiario, insensibile a qualsiasi evento esterno che non riguardi strettamente il trust.

**Trustee** è la persona, degna della fiducia del disponente, alla quale vengono affidati i beni vincolati nel trust, con il compito di gestirli, amministrarli e impiegarli nell'esclusivo interesse e ad esclusivo vantaggio del beneficiario (disabile). Nell'adempiere al proprio ufficio, il trustee si attiene alle istruzioni del disponente ed in ogni caso non può utilizzare i beni affidatigli per esigenze sue personali; inoltre, egli è chiamato a rendere il conto di ogni atto che abbia compiuto in esecuzione dell'incarico ricevuto.

**Guardiano** è una persona, degna della fiducia del disponente, alla quale possono essere assegnati compiti di controllo, di supervisione e di autorizzazione dell'attività del trustee, ma anche di cooperazione nell'assunzione delle decisioni più delicate e personali che coinvolgono la figura del beneficiario.



**Beneficiario** chiunque può essere beneficiario di un trust e godere dei vantaggi derivanti dalla destinazione in suo esclusivo favore di un certo complesso di beni. Il trustee impiega i redditi dei beni vincolati, e se necessario anche il capitale, per la cura, l'assistenza e il mantenimento del beneficiario, versandogli direttamente o indirettamente somme, oppure sostenendone i relativi costi.